



novotegra side-fix – Einlegesystem mit hochkant montierten Modulen

BEWÄHRT UND ATTRAKTIV

Mit unserem Einlegesystem für Ziegeldächer entscheiden Sie sich nicht nur für Stabilität und Sicherheit in höchster Qualität, sondern auch für eine äußerst attraktive Optik Ihrer Photovoltaik-Anlage.

Die Einlegeschielen halten die Module dabei sehr stabil und schonend: Durch die schwimmende Verlegung in den Schienen, wird die Last über die gesamte Rahmenlänge der Module aufgenommen. Das Einlegesystem macht eine äußerst schnelle und einfache Modulmontage im Hoch- und Querformat möglich, sorgt für eine sehr gute Hinterlüftung und kann mit Schneestopp ausgeführt werden.

Die Konstruktion erfolgt im Kreuzverbund und bietet Ihnen höchste Flexibilität. Unsere Dachhaken gibt es dreifach verstellbar für die flexible Anpassung an unebene Bestandsdächer oder einfach verstellbar für die schnelle Montage auf Neubaudächern. Sie sind einfach – ohne Ziegelbruch oder teure Blechziegel – zu montieren und ermöglichen den höhenverstellbaren Anschluss der unteren Schienen mit Nutenkanal. Mit dem vormontierten Kreuzschienenverbinder-Set erfolgt die Befestigung der Einlegeschielen auf den N-Schielen. Je nach Modulrahmenfarbe erhalten Sie die Einlegeschielen in Alublauk oder Schwarz.

Zusammen mit den anderen dezenten Montagesystem-Bauteilen entstehen attraktive, sehr homogene Modulfelder. Mit einer einheitlichen Konstruktion aus schwarz-eloxierten Einlegeschielen und dunklen Modulen wird jedes Dach zum Designobjekt.

IHRE VORTEILE

- Attraktive und unverkennbare Optik
- Modulverlegung schwimmend und spannungsfrei
- Einfach und sicher - stabil und langlebig
- Aluguss-Dachhaken ohne Schweißnaht
- Schienenanbindung höhenverstellbar
- Montagefreundlicher Anschluss von der Seite
- Effizient und schnell durch Einlegetechnik und vormontierte Teile
- Geringer Abstand der Unterkonstruktion zur Dacheindeckung
- Einfache Auslegung nach Eurocode mit Onlinetool Solar-Planit



Bauart geprüft
Regelmäßige
Produktions-
überwachung

www.tuv.com
ID: 1111212187



Dachhaken mit Höhenverstellung N-Schiene



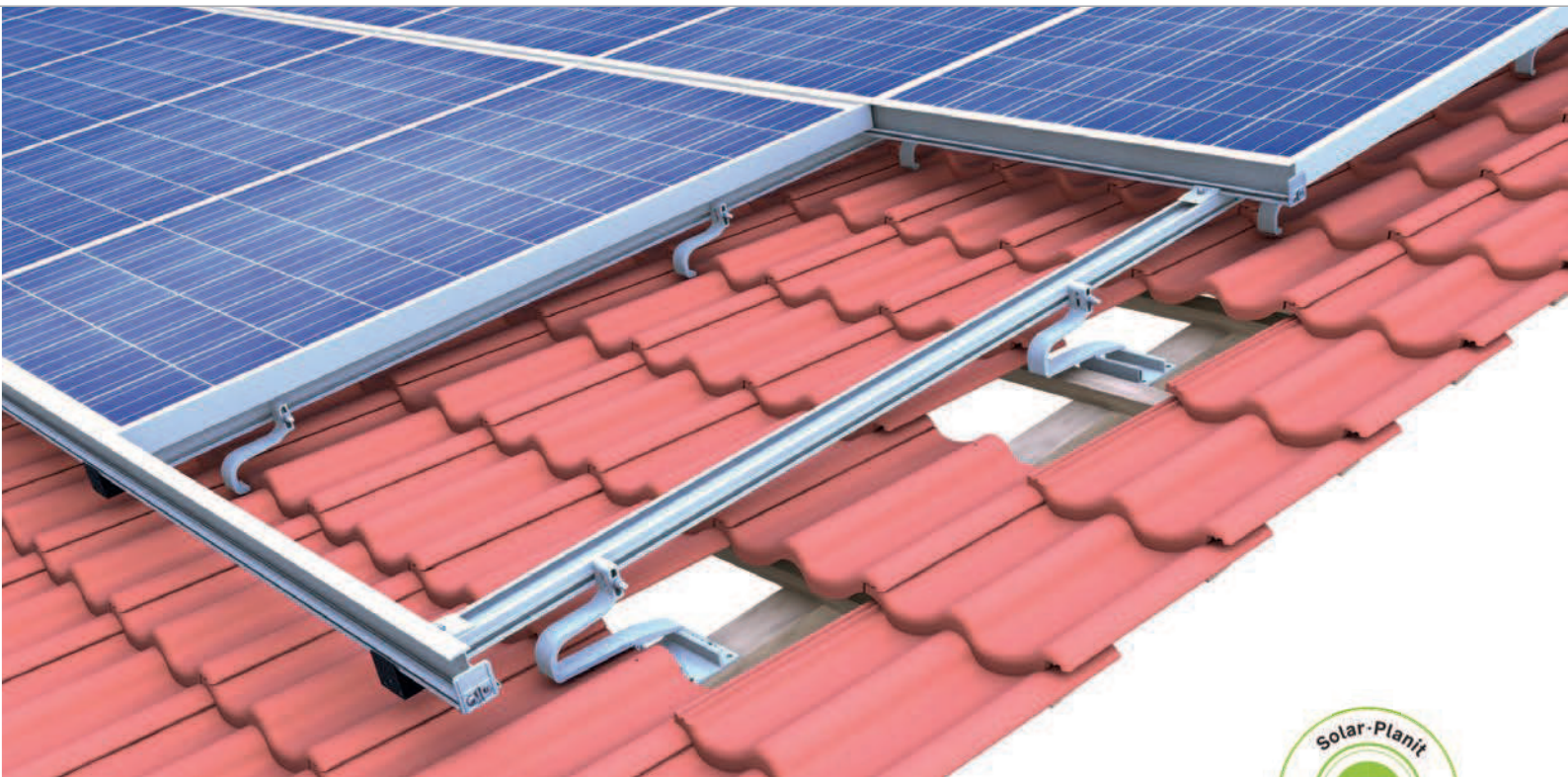
Schielenverbinder Einlegeschiene



Einlegeschiene auf N-Schiene

Ziegeldach | Einlegesystem side-fix

Einlegesystem mit hochkant montierten Modulen



Bewährt und attraktiv

- Modulhochkant- und quermontage möglich
- seitliche Schienenmontage mit Blick auf die Montagestelle
- C-N-Schiene als Kabelkanal nutzbar

Produktvarianten

- sowohl C-N- als auch N-Schiene als Tragschiene einsetzbar

Ihre Vorteile

- schnelle Montage dank Klick-Technik
- hochwertige Anlagenoptik und schnelle Montage dank Einlegesystem
- für große Ziegelüberlappungen bis 11 cm
- Modulverlegung schwimmend und spannungsfrei
- innenliegender Verbinder für maximale Montagefreiheit



Position Grundprofil am Sparren



Schienenverbinder Einlegeschiene



Einlegeschiene auf C-N-Schiene

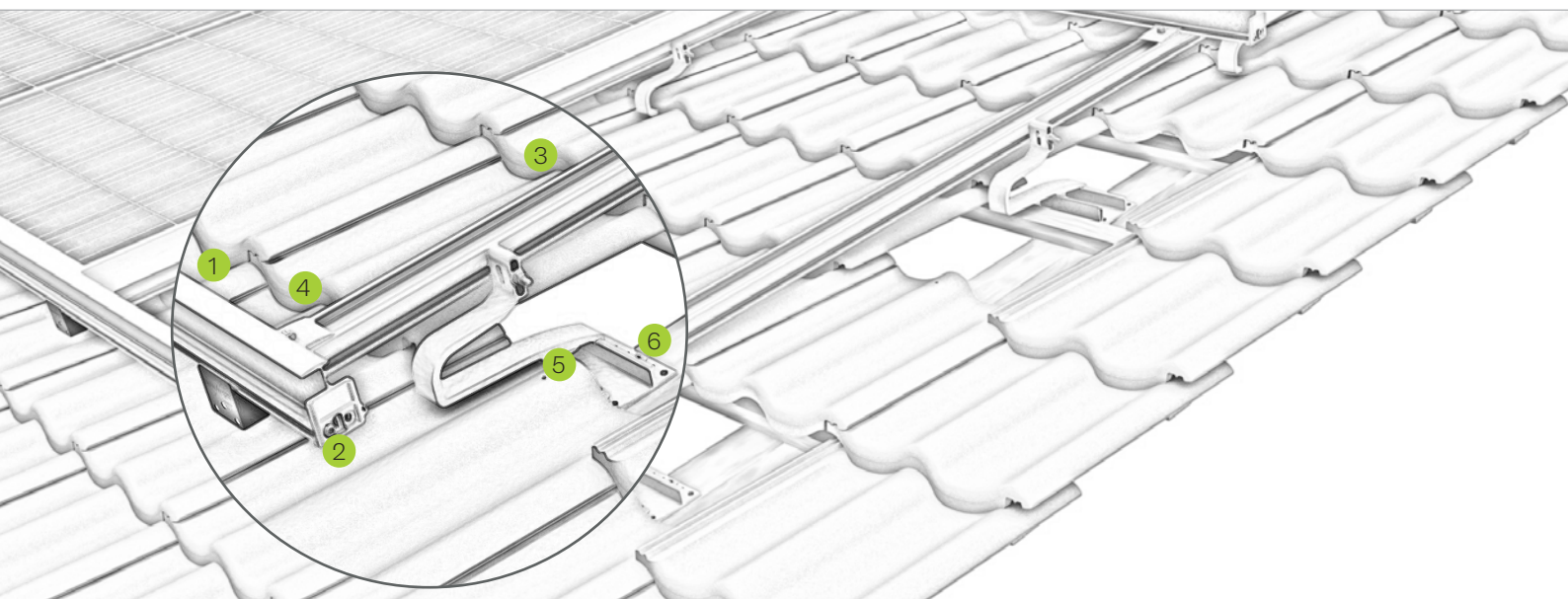


Bild Bezeichnung

- | Bild | Bezeichnung |
|------|---|
| 1 | Einlegeschiene
• in schwarz und blank für alle Rahmenhöhen
• Modulverlegung schwimmend und spannungsfrei |
| 2 | Randanschlag
• farblich auf die Einlegeschiene abgestimmt
• kein Herauswandern der Module möglich |
| 3 | C-N-Schiene
• in verschiedenen Längen erhältlich
• trittfest während der Montage |
| 4 | Kreuzschienenverbinder
• sichere Verbindung durch Kraft- und Formschluss
• komplett vorkonfektioniert |
| 5 | Dachhaken-Set
• schnelle Montage durch Klick-Technik
• Hohe Stabilität dank zentrischer Lasteinleitung |
| 6 | Befestigungsschraube Dachhaken
• mit bauaufsichtlicher Zulassung
• in Ø 6 / 8 mm in unterschiedlichen Längen erhältlich |



Verbinder C-N-Schiene 37



C-N-Schiene als Kabelkanal

Montagevideo

